



coral[®]

Entrémattor av allra högsta kvalitet

creating better environments

forbo
FLOORING SYSTEMS

coral[®]

De första stegen mot att skydda en byggnad

Alla känner till den där sköna känslan som uppstår när man går på ett rent och nylagt golv. Och besvikelsen när det blir smutsigt och slitet. Det finns sätt att hålla golvet och lokalerna rena och presentabla år efter år; sätt att tillhandahålla en säker och hygienisk miljö för besökare och anställda. Allt du behöver är ett korrekt och välgenomtänkt entrégolv. Forbo Coral entrémattor har överlägsen prestanda även i de mest krävande miljöer. Oavsett om det handlar om regn, snö, sand eller smuts ser Coral till att hålla yttervärlden utanför. Coral entrégolv är högfunktionella och har en design som alltid smälter väl in med byggnadens övriga inredning. Coral har varit internationellt marknadsledande inom textila entrégolv i över 40 år och kan nu erbjuda ett större urval än någonsin. Alla serier i kollektionen är utformade för att klara av olika typer av smuts eftersom varje entré utgör en egen unik miljö.



Innehåll

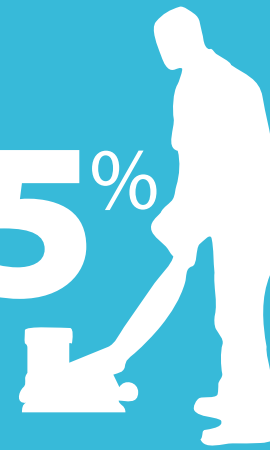
- 2 Inledning
- 4 Info och notiser
- 8 Coral Luxe
- 10 Coral Welcome
- 12 Coral Brush
- 14 Coral Classic
- 16 Coral Duo
- 18 Coral Grip
- 20 Coral Logo
- 22 Coral plattor & Nuway
- 23 Mer Forbo golv
- 24 Rengöring och underhåll
- 25 Bättre hälsa för alla
- 26 Teknisk tabell

Skapa en bättre miljö med Coral entrémattor

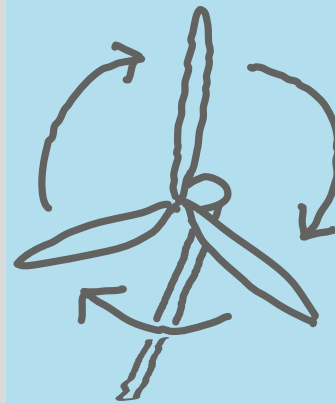
FORBO FLOORING SYSTEMS TILLVERKAR UNIKA PRODUKTER SOM ÄR VERKLIGT HÅLLBARA – I ALLT FRÅN TILLVERKNING TILL PRESTANDA. DÄRFÖR ÄR VÅRA GOLV BRA FÖR BYGGNADERNA, MÄNNISKORNA OCH MILJÖN. VI HJÄLPER VÅRA KUNDER ATT ARBETA, BO OCH KOPPLA AV I EN BÄTTRE MILJÖ, BÅDE VAD GÄLLER BYGGNADERNA DE VISTAS I OCH VÄRLDEN RUNT OMKRING.

KORTARE STÄDTID

65%



Cleaning Research International har visat att underhållet står för 86 % av den totala livscykelkostnaden för kommersiella golv. Ett väl utformat Coral entrégolv med en 3-steps avskrapningszon är ett mycket effektivt sätt att sänka dina framtida kostnader för underhåll. Genom att stoppa upp till 95 % av all smuts och fukt från att komma in i byggnaden, kan Coral förkorta städtiden med upp till 65 % – samtidigt som du förlänger livslängden på dina golv och mattor.



Tillverkad med **100%** grön el från **förnybara källor**

All el vi köper kommer från förnybara källor. Corals produktionsanläggning är en del av ett effektivt miljöstyrningssystem som är certifierat enligt ISO 14001..

TVÅ STEG PÅ CORAL CLASSIC RÄCKER FÖR ATT ABSORBERA...



...upp till hälften av det vatten som annars skulle ha förts in i byggnaden..

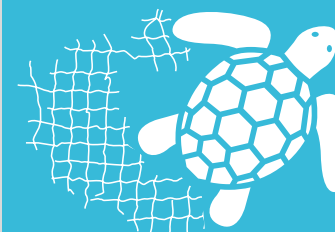
Ytterligare några steg och skorna är så torra som de kan bli. Detta har klara fördelar. För det första håller sig golven rena längre. För det andra löper golvet som vinyl, linoleum, trä och betong mindre risk att bli hala och farliga.



coral® welcome

Coral Welcome har en baksida tillverkad av återvunna PET-flaskor.

I många Coral-produkter används Econyl®-tråd från använda och kasserade fiskenät.



Genom att använda Econyl® kan vi minska befintligt avfall, undvika ytterligare produktionsrelaterade föroreningar samt hålla konsumtionen av naturtillgångar och energi på ett minimum.

95%

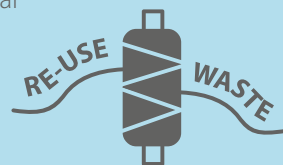
6 meter Coral kan stoppa upp till 95 % av den smuts och fukt som annars skulle förts in i byggnaden.

Cleaning Research International har visat att en sex meter lång Coral entrématta räcker för att hindra 95 % av all smuts och fukt från att komma in i byggnaden. Genom att hålla entrén smuts- och halkfri kan du:

- Sänka städkostnaderna avsevärt
- Minska risken för att människor halkar och slår sig när de går in och ut ur byggnaden

Återanvändning av spill. Allt spillgarn från tillverkningen av Coral återanvänds av garnföretaget.

I vårt arbete med att minska vår miljöpåverkan har vi haft ett nära samarbete med innovativa leverantörer som kan använda stora andelar återvunnet material i sina produkter.



INGET AVFALL TILL DEPONI

Anläggningen där Coral tillverkas genererar praktiskt taget inget avfall som går till deponi.



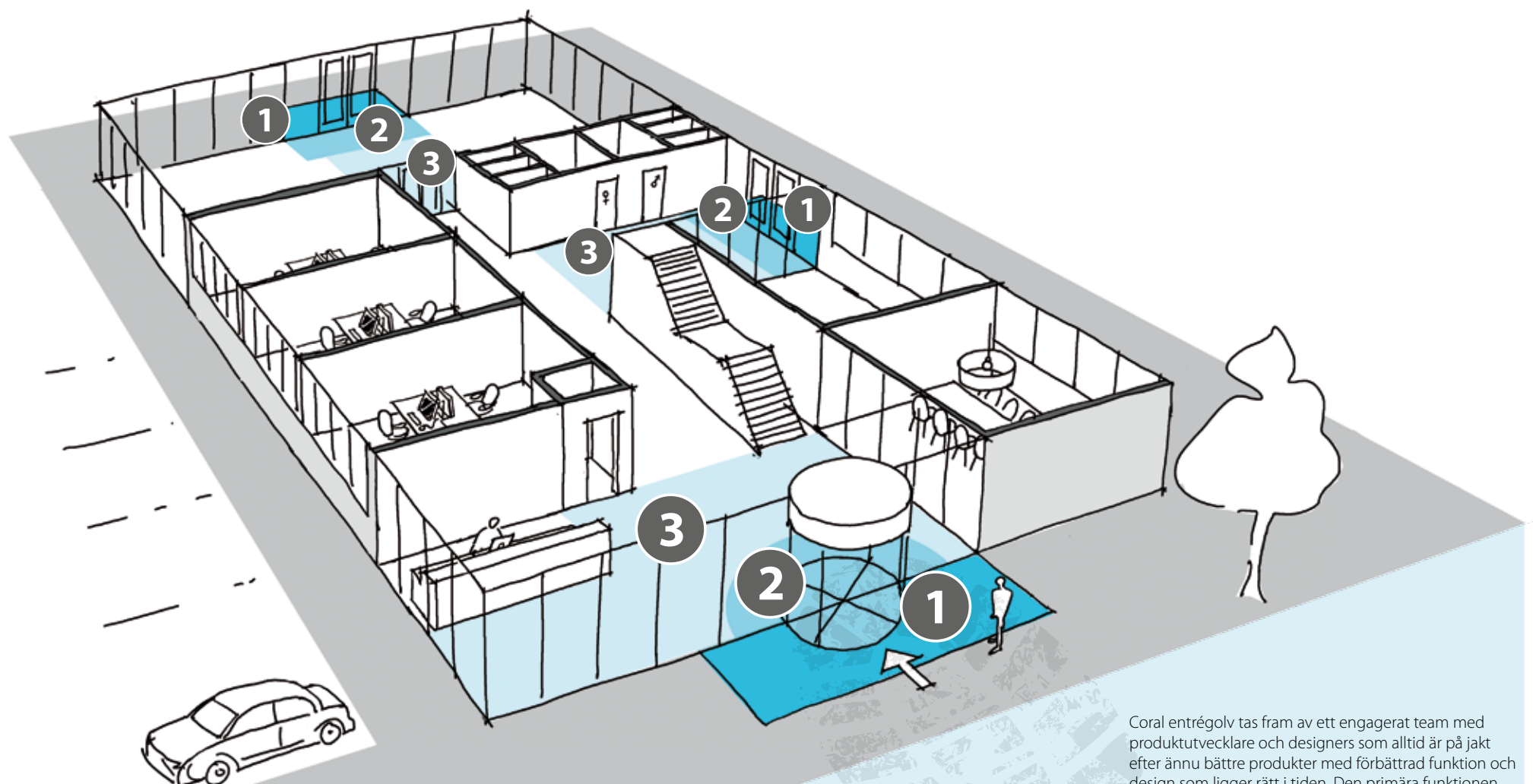
Många av Coral-serierna finns i brandhämmande version för brandkänsliga områden.

MODULKONCEPT



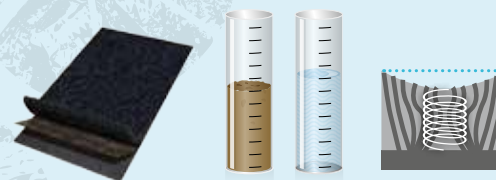
coral® classic och **coral**® brush finns som plattor för större flexibilitet och mindre spill vid lagring.

ENTRÉMATTOR HAR SIN BÖRJAN UTOMHUS OCH FÖLJER MED DIG IN



Om du verkligen vill hålla byggnaden ren och säker räcker det inte att bara lägga en entrématta framför dörren. För att skapa ett bra entrégolv behöver man analysera gångtrafiken – hur många människor som går in och ut under en given period – och vilka gångvägar de väljer när de kommit in i byggnaden. Sedan använder man sig av denna information för att utforma entréområdet. Ett av de bästa sätten att planera ett entrésystem är att tänka på användningsområden. Tabellen på motsatt sida hjälper dig att välja vilken Coral entréprodukt som bäst passar dina behov.

Coral entrégolv tas fram av ett engagerat team med produktutvecklare och designers som alltid är på jakt efter ännu bättre produkter med förbättrad funktion och design som ligger rätt i tiden. Den primära funktionen hos Coral entrégolv bestäms av egenskaperna hos de utvalda garnen och golvet uppbyggnad. Vissa garn har fokus på fuktabsorption, andra på avskrapning och avborstning. Genom studier och intensivt utvecklingsarbete arbetar vi fokuserat för att hitta det bästa garnet för varje situation. En skolentré med barn och sandlåda utomhus, eller en butik på en stenbelagd paradgata kräver olika entrélösningar. Tabellen hjälper dig att välja rätt produkt utifrån dina behov.



3

användningsområden för entrémattor

ENTRÉZON 1 1

UTOMHUS

Eventuella mattor utanför byggnaden utgör den första försvarslinjen. Där skrapas den grövsta smutsen av från skorna innan den ens kommer in i byggnaden.

ENTRÉZON 2 2

INOMHUS

Innanför dörren, vid nästa försvarslinje, avlägsnas fukt och finare smutspartiklar från skorna.

ENTRÉZON 3 3

ÖVRIGA CIRKULATIONSOMRÅDEN

Andra områden i byggnaden utsätts också för smuts och fukt, till exempel receptioner, korridorer, gångvägar till andra delar av byggnaden, hissar och trapputgångar. Dessa områden utsätts också för smuts och vinner mycket på en Coral entrématta för att absorbera smuts.

	Zoner	lukt: absorbering	smuts: borttagning	ECO	33
coral [®] grip MD	1 + 2	●○○○	●●●●	●○○○	X
coral [®] grip HD	1 + 2	●○○○	●●●●	●○○○	X
coral [®] duo	2	●●●●	●●●●	●●○○	X
coral [®] brush	2 + 3	●●●●	●●●○	●●○○	X
coral [®] welcome	2 + 3	●●●●	●●●○	●●●●	X
coral [®] classic	2 + 3	●●●●	●●○○	●●○○	X
coral [®] luxe	2 + 3	●●●●	●●○○	●○○○	-
coral [®] logo	2 + 3	●●●○	●●○○	●○○○	X

När estetiken har högsta prioritet

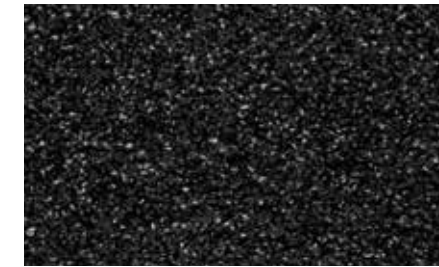
Coral Luxe har en tjock lugg och ett exklusivt utseende som gör att den kanske inte precis ser ut som en traditionell entrématta, men i själva verket är detta en högeffektiv avskrapningslösning för områden med lätt till medelhög belastning där utseendet har högsta prioritet.

Coral Luxe är designad för att förhöja utseendet på lobby-, korridor- och receptionsområden. Den exklusiva känslan och det eleganta utseendet gör att denna diskreta smuts- och fuktbarriär smälter mycket väl in med andra mattbelagda områden i byggnaden. Coral Luxe absorberar fukt från skosulor och döljer smuts i luggen. De garner som används i Coral Luxe är framtagna för att hålla länge utan att utseendet förändras.



- Exklusivt och elegant utseende
- Behaglig och mjuk känsla
- Absorberar effektivt fukt och smuts
- Torkar snabbt för maximal funktionalitet
- Uppfyller de strängaste brandkraven: Bfl-s1
- Lämplig för lätt industriell användning och privata applikationer
- Perfekt för cirkulationsområden
- Tillverkad utan ftalater

För vissa garner är det fuktabsorbering som står i fokus och för andra garner är det avskrapning som gäller.



2901 | diamond



2902 | citrine



2905 | topaz



2906 | garnet



2901 | diamond



2907 | sapphire



2910 | onyx

Coral Luxe-kollektionen består av 6 färger som alla har svart som bas med vackra kulöreffekter sk "highlights"

Even wachten tot andere deur gesloten is

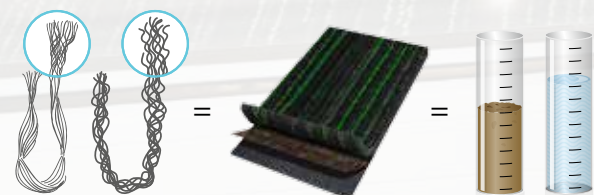
Miljömedveten design

Den moderna linjära designen och den tjocka, djupa luggen ger Coral Welcome den stil och estetiska design som är utmärkande för en exklusiv matta. Den ger ett oklanderligt intryck i alla entréområden. Men Coral Welcome ger inte bara ett riktigt snyggt golv – den är också ett mycket miljömedvetet val. Hemligheten stivas Econyl®, ett 100 % återvunnet garn som tillverkas av återvunnet industri- och konsumentavfall. Tillverkningen av Econyl®-produkterna har ett positivt avfallsresultat, vilket innebär att mängden avfall som går in i tillverkningen är större än den mängd avfall som uppstår till följd av produktionen. Tillverkningen har låg miljöpåverkan eftersom vi kan hålla förbrukningen av naturresurser och energi på ett minimum. Och dessutom har vi tagit miljötänk ett steg längre, Coral Welcome har en baksida tillverkad av återvunna PET-flaskor.



- Tillverkad av Econyl®, 100 % återvunnet garn
- Primär baksida tillverkad av återvunna PET-flaskor
- Tillverkad utan ftalater
- Håller fukt och smuts borta
- Uppfyller de strängaste brandkraven: Bfl-s1
- Lämplig för tyngsta kommersiella användning
- Perfekt innanför entrén och i cirkulationsområden

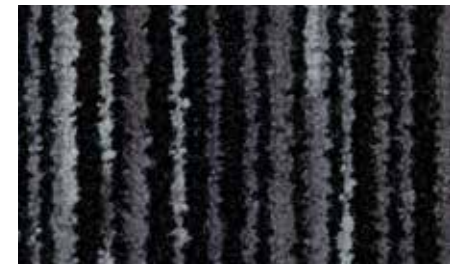
För vissa garntyper är det fuktåtergivning som står i fokus och för andra garntyper är det avskrapning som gäller.



3207 | blue velvet



3210 | black magic



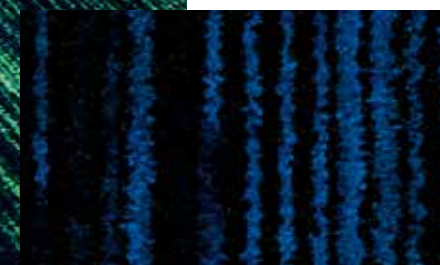
3201 | silver shadow



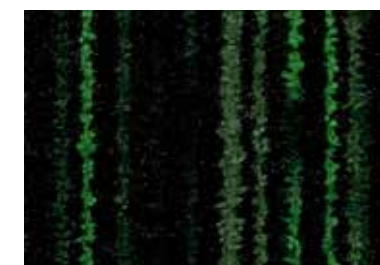
3206 | volcano



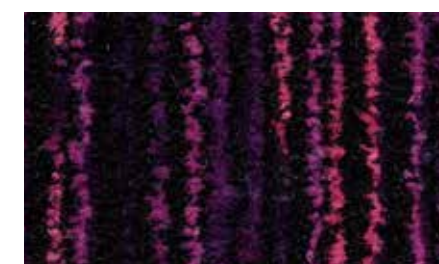
3202 | desperado



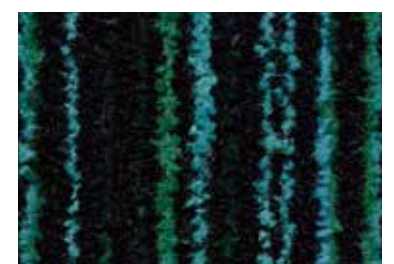
3207 | blue velvet



3208 | matrix



3219 | colour purple



3205 | blue lagoon

Forbo har ett nära samarbete med leverantörer som delar vår övertygelse och ambition att i högre grad använda återvunna material.

3208 | matrix

En stark och pålitlig produkt som passar in överallt

Coral Brush lämpar sig för alla slags entréområden. Den absorberar fukt och avlägsnar torr smuts beroende på vad vädret kräver. Kollektionen bygger på enkla, enfärgade kulörer och fungerar bra tillsammans med alla typer av inredningar. Den kan både användas som blickfång och som ett diskret komplement till övriga golv. Coral Brush tillverkas av tre typer av garn: kapillära garn som absorberar fukt, garn för aktiv avskrapning och mycket kraftiga garn som tål tuff behandling. Mellanrummet mellan garnen döljer smuts, vilket gör att mattan ser ren ut längre.

Coral Brush finns också som plattor för större flexibilitet vid lagging. Se sidan 22 för mer information.

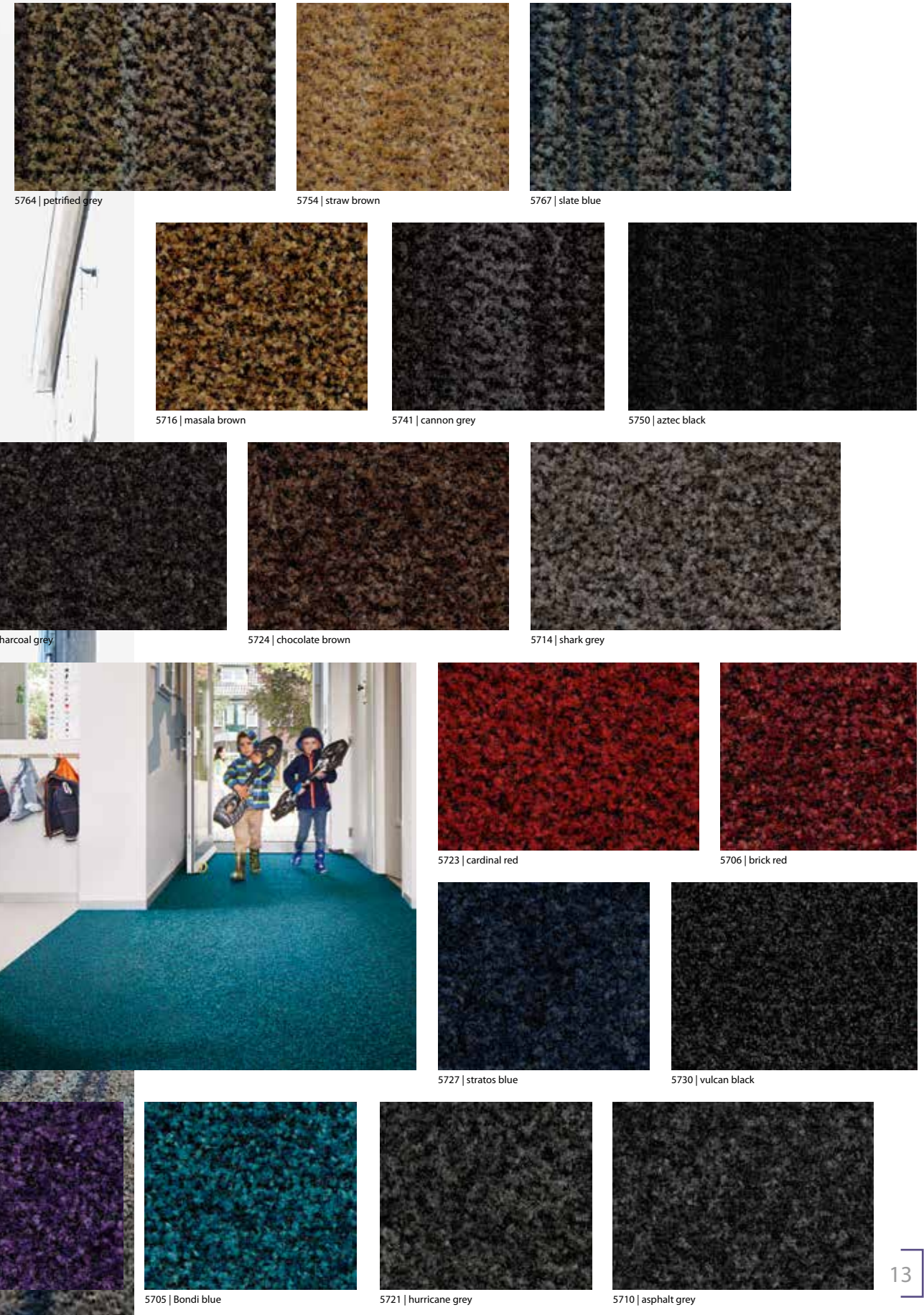


- En bra allroundmatta som håller ute smuts och fukt
- Tillverkad av Econyl[®], 100 % återvunnet garn
- Tilltalande enfärgade kulörer som kompletterar alla typer av golv
- Uppfyller de strängaste brandkraven: Bfl-s1
- Lämplig för tyngsta kommersiella användning
- Perfekt innanför entrén och i cirkulationsområden
- Tillverkad utan ftalater

För vissa garntyper är det fuktabsorbering som står i fokus och för andra garntyper är det avskrapning som gäller.



Coral Brush finns i 18 färgställningar som kan användas tillsammans eller i kombination med andra Coral-serier.



Den optimala fuktabsorbenten

Forskning visar att två steg på Coral Classics fuktabsorberande garn är tillräckligt för att absorbera hälften av den fotburna fukt som annars skulle ha förts in via folks skosulor. Ytterligare några steg och skorna är så torra som de kan bli. Detta har klara fördelar. För det första håller sig golven längre in i byggnaden rena längre. För det andra löper golv som vinyl, linoleum, trä och betong mindre risk att bli hala och farliga. Oberoende tester har visat att Coral Classic behåller sina egenskaper – och sitt utseende – i många år, tack vare användningen av enfärgade garn som säkerställer att utseendet bevaras under produktens livslängd.

Coral Classic finns också som plattor för större flexibilitet vid läggning. Se sidan 22 för mer information.



- Maximal fuktabsorption och avskrapning av smuts
- Finns i moderna, attraktiva färger
- Maximal färghärdighet
- Uppfyller de strängaste brandkraven: Bfl-s1
- Lämplig för tyngsta kommersiella användning och lätt industriell användning
- Perfekt innanför entrén och i cirkulationsområden
- Tillverkad utan ftalater

För vissa garntyper är det fuktabsorbering som står i fokus och för andra garntyper är det avskrapning som gäller.

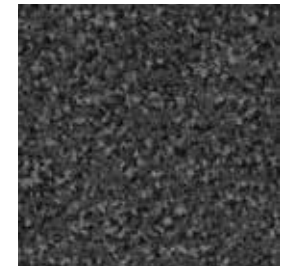


4730 | raven black

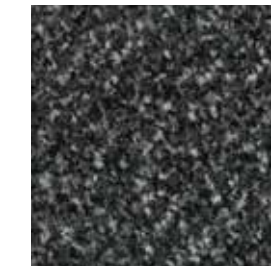
Coral Classic behåller sina egenskaper och sitt utseende i många år, tack vare användningen av genomfärgade garn.



4730 | raven black



4721 | mouse grey



4701 | anthracite



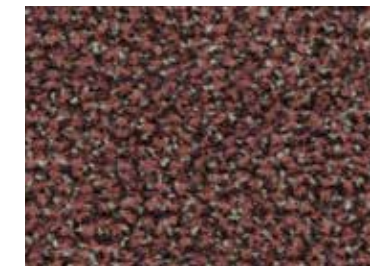
4751 | silver grey



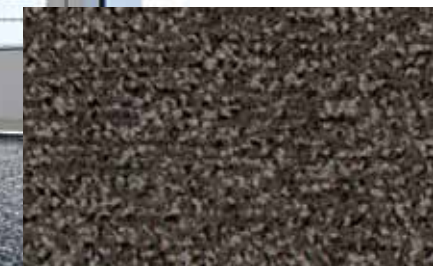
4727 | navy blue



4753 | bright red



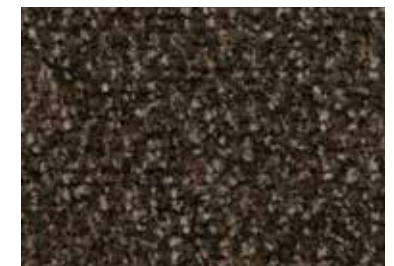
4759 | old rose



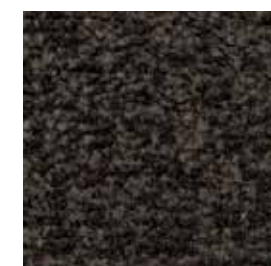
4764 | taupe



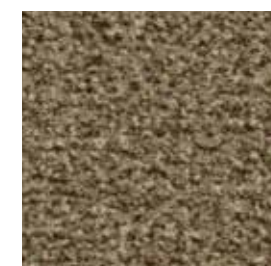
4750 | warm black



4744 | espresso



4756 | bronzeton



4774 | khaki



4758 | olive

4701 | anthracite

Bästa skyddet mot smuts och fukt i alla utrymmen

En kort entrézon och rena golv går väl inte ihop, eller? Jo, det gör det faktiskt. Coral Duo är lösningen för dig som behöver maximal borttagning och uppsamling av smuts i kombination med exceptionell fuktabsorption på bara några få steg in i byggnaden. Forskning visar att Coral Duo håller kvar upp till 10 % mer smuts under de första stegen än andra textila entrégolv på marknaden. Vilket gör den till det perfekta valet för mindre entréer. Coral Duo har en konstruktion med räfflor som inte bara är funktionell utan ger entréområdet ett behagligt visuellt uttryck. Coral Duo är dessutom lätt att kombinera med kollektionerna Coral Brush och Classic i större entréområden.



- En utmärkt lösning för alla entréer
- Tillverkad till 75 % av Econyl[®], 100 % återvunnet garn
- Tillverkad utan ftalater
- Oslagbar prestanda på både fukt och smuts
- Uppfyller de strängaste brandkraven: Bfl-s1
- Lämplig för tyngsta kommersiella användning
- Perfekt i entréer med begränsad golvyta

För vissa garntyper är det fuktabsorbering som står i fokus och för andra garntyper är det avskrapning som gäller.



9723 | African red



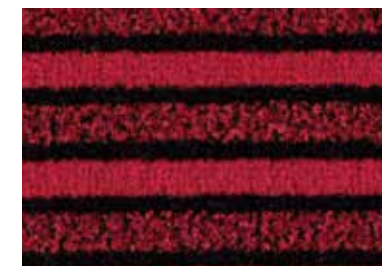
9730 | black diamond



9721 | dark steel



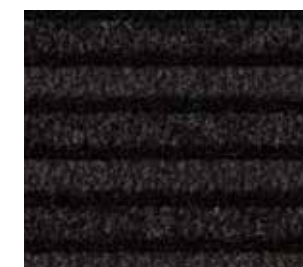
9710 | luna pearl



9723 | African red



9727 | Volga blue



9725 | cafe bahia



9724 | cafe supreme



9714 | Sicilian sand

Coral Duo är förstärkt med ränder av starkt och tjockt garn som har extra smutsavskrapande egenskaper.

Den optimala smuts- och grusborttagaren

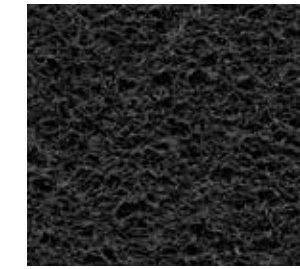
Vill du veta hur du kan hålla din inomhusmiljö ren även i de fall då det verkar helt omöjligt?

Börja inte skydda entrégolven inomhus, börja utomhus – genom att skrapa av de största smutspartiklarna redan innan dina besökare har klivit in genom dörren. Coral Grip är en mångsidig avskrapningsmatta i non-woven-material för inomhus- och utomhusbruk. Den finns i två versioner, en medelkraftig (MD) och en kraftig (HD). I standardutförande har Coral Grip en öppen och genomsläpplig struktur, utan baksida. Men den kan också levereras med en baksida i Everfort-vinyl som gör den helt ogenomtränglig. Och för de riktigt krävande miljöerna finns Coral Grip HD med en patenterad präglad konstruktion och starka, smidiga vinylfibrer som ger mycket god avskrapning.

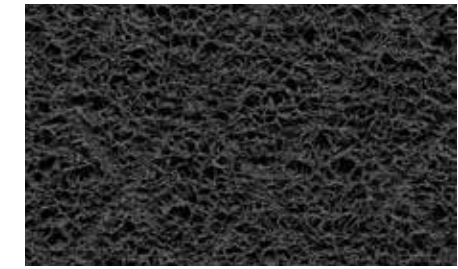


- Innehåller granulat för maximal halksäkerhet
- Avlägsnar den värsta smutsen innan den kommer in i byggnaden
- Hjälper till att bevara en trevlig interiör i gatuplan
- Lämplig för tyngsta kommersiella användning
- Perfekt för användning utanför och innanför entrén

För vissa garntyper är det fuktabsorbering som står i fokus och för andra garntyper är det avskrapning som gäller.



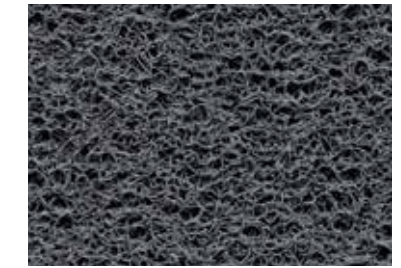
6950 | ink (MD)
6150 | ink (HD)



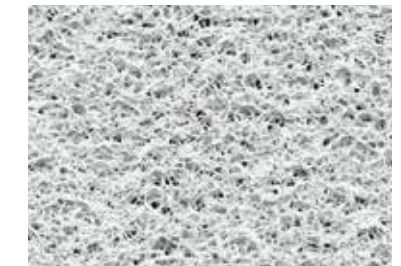
6945 | lead (MD)
6145 | lead (HD)



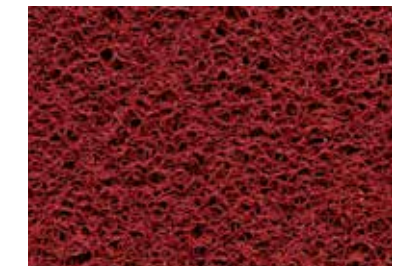
6145 | lead



6941 | ash (MD)
6141 | ash (HD)



6942 | salt (MD)
6142 | salt (HD)



6943 | wine (MD)
6143 | wine (HD)

Genom att tillsätta PVC-granulat i fibrerna får man en extra halksäker yta som minskar risken för halkolyckor.

Ett fantastiskt utseende och storslaget välkomnande

Forbo kan också erbjuda skräddarsydda tryck och format efter kundens egen designspecifikation, vilket ger möjlighet till individuella och unika lösningar. Kollektionen Coral Logo erbjuder ett brett spektrum av klara, tilltalande färger. Beroende på vilka färger och mönster som förekommer i företagets logotyp går det att välja mellan tryckt och infälld logotyp på mattan. Coral Logo är tillverkad enligt samma höga standard som våra övriga mattor, vilket innebär att den kommer att bevara sitt utseende och hålla smuts och fukt borta i många år framöver.



Logotypmatta med tryck

- Utmärkt visuell kvalitet och klara, attraktiva färger
- Perfekt för komplexa mönster med flera färger
- Välj någon av de färger som visas, plus matchning med Pantone- och RAL-kulörer
- Ligger platt mot golvet tack vare tung vinylbaksida, vilket ger färre snubbelolyckor
- Långvarig och hög beständighet mot solljus
- Mycket effektiv på att avlägsna smuts från skor
- Tillverkad utan ftalater

Logotypmatta med laserskuren infällning

- Perfekt för tung trafik och maximal funktionell prestanda
- Välj bakgrundsfärg och logotypfärg bland färgerna i Forbo Corals standardkollektion
- Utmärkt prestanda tack vare Coral kvalitetsprodukter
- Lätt att använda som färgmatchad infällning i större Coral-installationer
- Tillverkad utan ftalater

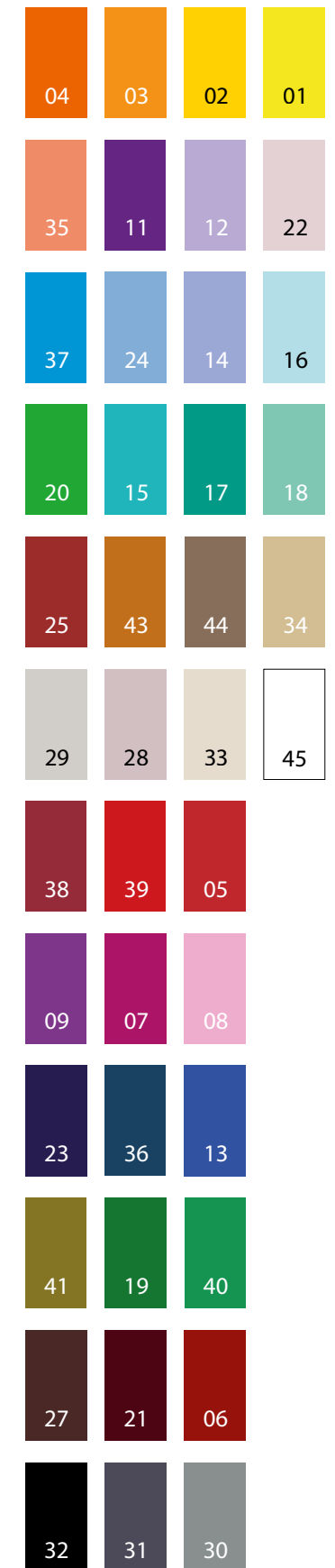


Ger ett snyggt första intryck och förstärker företagets identitet

Coral tekniska specifikationer

Coral Logo (43xx)*			
	Total tjocklek	ISO 1765	Ca. 8 mm
	Bruksklass	EN 1307	31, lätt offentlig miljö
	Tillgängliga storlekar (alla storlekar är ungefärliga) 2,5 cm kant på vardera sidan FR-rullar är kantlösa	Standardstolek mattor (mått angivna med kant)	Specialstolekar (mått angivna utan kant)
		55 x 90 cm	bredd och längd enligt kundönskemål
		105 x 155 cm 155 x 197 cm 155 x 300 cm	
	Mattstorlekar med 2,5 cm kant på alla sidor		upp till 192 cm bredd
Kulörbeständighetsbedömning			
	Ljus	EN ISO 105/B02	> 5
	Gnidning	EN ISO 105/X12	4-5
	Vatten	EN ISO 105/E01	4-5
Tillverkningsmetod/-typ		Tuftad 1/8" skuren lugg	
Designs		HD tryck med kundunik design	
Luggmaterial		100% polyamid High Twist Nylon	
Tuft base		Non-woven polyester	
Baksida: Ftalutfri vinyl		EVERFORT vinyl	
	Totalvikt	ISO 8543	Ca. 3350 gram/m ²
	Total vikt Coralplattor	ISO 8543	Ca. 680 gram/m ²
	Luggtjocklek	ISO 1766	Ca. 5 mm
	Luggdensitet	ISO 8543	0.113 gram/cm ³
	Tuftantal:	ISO 1763	Ca. 110.000/m ²
	Komfortklass	EN 1307	LC2
	Övrig information	Smutsabsorption kapacitet: 600 g/m ² Fuktabsorption kapacitet: 3-4 l/m ² Tolerans vid produktion är 5% av kulör och måttangivelser	
Alla Coralprodukterna uppfyller kraven hos EN 14041 (gäller ej avpassade mattor)			
	Brandegenskaper	EN 13501-1	B _f -s1
	Stegsäkerhet	EN 13893	DS

* Finns även med brandhämmande baksida.



coral[®] tiles

Coral plattor har samma fuktabsorberrande egenskaper som Coral Classic och Coral Brush men plattorna i formatet 50 x 50 cm ger en unik flexibilitet. Coral plattor minskar mängden spill vid läggning och ger snabbare installation. Detta är extra viktigt för verksamheter som måste inskränka sina öppettider eller kanske hålla stängt. Det smidigare formatet gör också plattorna enklare att hantera och förvara.

Coral plattor finns i alla färger som ingår i kollektionerna Coral Classic och Brush. Färgerna från båda kollektionerna kan kombineras för en funktionell och samtidigt estetiskt tilltalande entré. Coral plattor har samma produkttegenskaper som Coral Classic och Brush på rulle. Plattorna kan läggas heltäckande eller i mosaikmönster.



Coral plattor är förpackade med 12 plattor per låda (3 m²). En full lastpall 110 x 110 cm består av 28 lådor (84 m²). Coral plattor har en baksida i PVC, fri från ftalater.

Coral Classic plattor

Total tjocklek: ca 9 mm
Total vikt: ca 4 700 gram/m²
Storlek: 50 x 50 cm

Coral Brush plattor

Total tjocklek: ca 9 mm
Total vikt: ca 4 700 gram/m²
Storlek: 50 x 50 cm

nuway[®]

Forbo Flooring Systems tillverkar också Nuway högklassiga, styva entrésystem. Nuway-kollektionen består av flera olika enkel- och dubbelsidiga styva entrésystem i skräddarsydda format. De utgör en robust och förstklassig försvarslinje mot smuts och fukt från skosulor, men även från tung trafik till skepp och andra tunga kommersiella applikationer. Nuways styva mattor kan kombineras med textila Coral-inlägg, vilket gör att entrégolvets styva mattdelar kan färgmatchas med textila avskrapningsmattor för en effektiv, integrerad entrélösning. För mer information om Nuway entrégolv, gå till www.forbo-flooring.se/nuway.



Forbos Nuway-kollektion erbjuder mycket prisvärda entrésystem på platser med mycket tung trafik och där estetiken är av yttersta vikt.



halkhämmande golv

textilplattor



elavledande golv



projektivinyl



designgolv



linoleum



plastgolv

Flotex

Mer Forbo golv

Varför anlita flera leverantörer när du klarar dig med en? Forbo Flooring Systems är en global tillverkare av kommersiella golvlösningar.

Våra golvlösningar bygger på:

- Miljövänligt, funktionellt linoleum med attraktiv design
- Ett brett sortiment av projektivinyl, akustisk vinyl och halkhämmande golv på rulle.
- Högpresterande golv som avleder statisk elektricitet för utrymmen med känslig elektronisk utrustning.
- Högklassiga designgolv sk. Luxury Vinyl Tiles tillverkas i Europa.
- Textilplattor för offentliga och kommersiella miljöer.
- Flotex på rulle eller som plattor för utrymmen som behöver fördelarna hos både textila och vinyl golv.
- Vinyl med ljud dämpande skikt för bostäder i många olika designalternativ.
- Entrégolv som håller inomhusmiljön ren, torr och säker.

Besök vår webbplats www.forbo-flooring.se och utforska vårt stora sortiment av golvprodukter.

Våra **Coral entrégolv**: Avlägsnar och håller kvar smutsen, är lättstädade och blir som nya efter rengöring



Avlägsnar smuts

Coral-serierna avlägsnar upp till 95 % av all smuts på de första 6 stegen i entréområdet.

Håller kvar smuts

Coral-produkterna är uppbyggda av unika garner som har förmåga att hålla kvar vatten och smuts i entrégolvet. Entrégolv fungerar lite som soptunnor och när de blir fulla av smuts, spiller de över och smutsen förs över till de närliggande golven. Därför är det viktigt att Coral-mattorna regelbundet dammsugs och rengörs.

Lättstädad

Till skillnad från många andra textila entrégolv har Coral en skuren lugg som gör att mattorna lätt släpper ifrån sig smutsen när de dammsugs.



Skuren lugg

Öglad lugg

Blir som ny efter rengöring

Coral är särskilt utformad för att tåla den intensiva rengöring som krävs i högtrafikerade entréområden.

Bättre hälsa för alla

Eftersom människor i genomsnitt tillbringar 80 till 90 % av sin tid inomhus är det viktigt att ta inomhusmiljöns kvalitet och hälsoaspekter i beaktande. När vi går in och ut ur byggnader som våra bostäder, kontor, skolor, sjukhus, biografier, butiker etc., för vi ofta med oss utomhusmiljön in på ett sätt som inte alltid är önskvärdt. På Forbo Flooring Systems har vi som mål att skapa säkra, hygieniska och trevliga miljöer som främjar människors hälsa och välbefinnande. Coral entrégolv bidrar till detta genom att hålla byggnaderna rena, säkra och hygieniska i alla väder. Eftersom Coral entrégolv har en låg halt av flyktiga ämnen och är tillverkade utan ftalater, är de ett säkert val som skyddar människor och håller inomhusmiljön ren och fri från smuts, damm, fukt och allergener.



Rengöring och underhåll

Regelbunden rengöring

Det är mycket viktigt att torr smuts avlägsnas regelbundet från entrégolvet. Det mest effektiva sättet är att använda en upprättstående dammsugare eller en sugmaskin med elektriskt roterande borste. Dammsug långsamt i alla riktningar för maximal effekt.

Periodisk rengöring

Fläckrengöring: använd en absorberande svamp eller en trubbig skrapa för att avlägsna så mycket som möjligt av fläcken. Behandla den kvarvarande fläcken med ett särskilt fläckborttagningsmedel för nylon. Skölj med rent vatten. Sug upp vattnet med en absorberande trasa eller maskin och låt torka. Ytterligare rengöring kan behövas för att minimera uppkomsten av spår på högtrafikerade områden. Två metoder kan användas. Den första är pulvertvättning. Med den här metoden används en naturlig eller syntetisk blandning som impregnerats med vatten, rengöringsmedel och ofarliga lösningsmedel. Den andra är extraktion med cylindriska borstar. Här används en maskin med motroterande borstar

både för att fördela rengöringslösningen och för att samla upp den smutsiga vätskan. Slutligen kan lösliggande mattor avlägsnas och rengöras på annan plats med jämna mellanrum.

Schemalagt underhåll

Förutom regelbunden och daglig rengöring bör mattorna med jämna mellanrum rengöras med en mer aggressiv sprayextraktionsteknik. Detta innefattar att avlägsna den smuts som har samlats längst ned i fibrerna, rekonditionering av luggen och återställning av rengöringsprestandan. Hur ofta detta bör ske beror på en rad faktorer som typ av trafik och mängd, samt hur effektiva de regelbundna och dagliga rengöringsprogrammen är. Sprayextraktion sker med en extraktionsmaskin (spray eller varmvatten) eller med en 3-i-1 mattvätt.

Brandklassificering



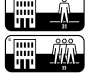





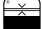

Alla ftalatfria Coral-produkter med vinyl-baksida uppfyller kraven för brandklassificering Bfl-s1. Detta är viktigt eftersom alla entréer och utgångar också fungerar som nödutgångar. Om golven måste uppfylla ännu högre brandkrav kan våra textilbaserade produkter också fås med en särskild latexbaksida. Den baksidan ska också användas om Coral ska läggas i trappor.



Flera Coralmattor finns även i en FR för extra höga brandhämmande krav






Coral tekniska specifikationer

		Coral Luxe (29xx)	Coral Welcome (32xx)*	Coral Brush (57xx)*	Coral Classic (47xx)*	Coral Duo (97xx)*	Coral Grip HD (61xx)	Coral Grip MD (69xx)							
 Total tjocklek	ISO 1765	Ca. 8.5 mm	Ca. 9 mm	Ca. 9 mm	Ca. 9 mm	Ca. 9 mm	Med baksida: Ca.17 mm Öppen struktur: Ca. 16 mm	Med baksida: Ca.12 mm Öppen struktur: Ca. 11 mm							
 Total tjocklek Coralplattor	ISO 1765	-	-	Ca. 9 mm	Ca. 9 mm	-	-	-							
 Bruksklass	EN 1307	31, lätt offentlig miljö	33, Offentlig miljö-hård belastning	33, Offentlig miljö-hård belastning	33, Offentlig miljö-hård belastning	33, Offentlig miljö-hård belastning	33, Offentlig miljö-hård belastning	33, Offentlig miljö-hård belastning							
Kulörer		6	8	18	13	8	5	5							
 Tillgängliga storlekar (alla storlekar är ungefärliga) 2,5 cm kant på vardera sidan FR-rullar är kantlösa		Rullar	Mattor	Rullar	Mattor	Rullar	Mattor	Rullar	Mattor	Rullar	Mattor	Rullar	Mattor		
		105 cm	105 x 155 cm	205 cm	105 x 155 cm	105 cm	55 x 90 cm	105 cm	55 x 90 cm	205 cm	Ej avpassade mattor	öppen 122 cm, med baksida 127 cm	60 x 90 cm	öppen 122 cm, med baksida 127 cm	60 x 90 cm
		205 cm	135 x 205 cm			155 cm	90 x 155 cm	155 cm	90 x 155 cm				Avpassade mattor endast öppen struktur		Avpassade mattor endast öppen struktur
 Mattorstorlekar med 2,5 cm kant på alla sidor		Rullängd: Ca. 20 m		Rullängd: Ca. 27.5 m	Rullängd: Ca. 27.5 m	Rullängd: Ca. 27.5 m	Rullängd: Ca. 27.5 m	Rullängd: Ca. 27.5 m	Rullängd: Ca. 10 m		Rullängd: Ca. 15 m				
Tillgänglig som plattor		Nej	Nej	Ja - storlek 50x50cm (12 plattor per box=3m ²)	Ja - storlek 50x50cm (12 plattor per box=3m ²)	Nej	Nej	Nej							
Kulörbeständighetsbedömning															
 Ljus	EN ISO 105/B02	8	7	>5	7-8	>5	7	7-8							
Gnidning	EN ISO 105/X12	4-5	5	5	4-5	4-5	4-5	4-5							
Vatten	EN ISO 105/E01	4-5	4-5	4-5	4-5	4-5	5	5							
Havsvatten	EN ISO 105/E02	4-5	4-5	4-5	4-5	5	5	5							
Smutsvatten	EN 1307 annex G	5	5	5	4-5	5	5	5							
Shampoo	BS 1006	4	4-5	4-5	4-5	4-5	5	5							
Organiska lösningsmedel	EN ISO 105/X05		4-5	4-5	4-5	4-5	4-5	4-5							
Tillverkningsmetod/-typ		Tuftad, 5/32" Skuren lugg	Tuftad, 5/32" Skuren lugg	Tuftad, 5/32" Skuren lugg	Tuftad, 5/32" Skuren lugg	Tuftad, 5/32" Skuren lugg	Non Woven skrapmatta medpräglat mönster	Non Woven skrapmatta							
Utförande		Enfärgad	Flerfärgad randig	Enfärgad / lätt melerad	Enfärgad / lätt melerad	Enfärgad / lätt melerad	3-dimensionella sammankopplade trådar	3-dimensionella sammankopplade trådar							
Luggmaterial		100% polyamid	Econyl® 100% återvunnen nylon	Econyl® 100% återvunnen nylon	100% polyamid-BCF solution dyed	100% polyamid-BCF, Econyl® återvunnen nylon	100% vinyl Solution dyed	100% vinyl Solution dyed							
Tuftbas		Non-woven polyester	100% återvunnen non-woven PET/Econyl®	Non-woven polyester	Non-woven polyester	Non-woven polyester									
Baksida: Ftalatfri vinyl **		EVERFORT vinyl	EVERFORT vinyl	EVERFORT vinyl	EVERFORT vinyl	EVERFORT vinyl	Öppen konstruktion eller med EVERFORT vinylbaksida	Öppen konstruktion eller med EVERFORT vinylbaksida							
 Totalvikt	ISO 8543	Ca. 4100 gram/m ²	Ca. 3950 gram/m ²	Ca. 4050 gram/m ²	Ca. 4000 gram/m ²	Ca. 3800 gram/m ²	Med baksida: Ca. 8100 gram/m ² Öppen konstruktion: Ca. 5500 gram/m ²	Med baksida: Ca. 6500 gram/m ² Öppen konstruktion: Ca. 3500 gram/m ²							
 Total vikt Coralplattor	ISO 8543	-	-	Ca. 4700 gram/m ²	Ca. 4700 gram/m ²	-	-	-							
Luggvikt	ISO 8543	Ca. 1000 gram/m ²	Ca. 750 gram/m ²	Ca. 920 gram/m ²	Ca. 870 gram/m ²	Ca. 670 gram/m ²									
 Luggtjocklek	ISO 1766	Ca. 5.5 mm	Ca. 6.3 mm	Ca. 7 mm	Ca. 7 mm	Ca. 6 mm									
Luggdensitet	ISO 8543	0.140 gram/cm ³	0.111 gram/cm ³	0.105 gram/cm ³	0.100 gram/cm ³	0.095 gram/cm ³									
Tuftantal:	ISO 1763	Ca. 93000/m ²	Ca. 79300/m ²	Ca. 58000/m ²	Ca. 61500/m ²	Ca. 32000/m ²									
 Komfortklass	EN 1307	LC3	LC3	LC3	LC3	LC2									

Alla Coralprodukterna uppfyller kraven hos EN 14041 (gäller ej avpassade mattor)



 Brandegenskaper	EN 13501-1	B _{fl} -s1	B _{fl} -s1	B _{fl} -s1	B _{fl} -s1	B _{fl} -s1	Med baksida: B _{fl} -s1	Med baksida: B _{fl} -s1
 Stegsäkerhet	EN 13893	DS	DS	DS	DS	DS	DS: μ0,78	DS: μ0,82
 Mätning av kroppsspänning	ISO 6356	< 2 kV	< 2 kV	< 2 kV	< 2 kV	< 2 kV	< 2 kV	< 2 kV

* Finns även med brandhämmande baksida.

** Vid val av FR är baksidan PVC fri.

Forbo Flooring ingår i den schweiziska Forbokoncernen och erbjuder ett komplett sortiment av golvprodukter. Våra högkvalitativa linoleum-, vinyl-, textil- och parkettgolv samt entrésystem förenar funktion, färg och design, vilket möjliggör helhetslösningar för golv i alla miljöer.



Forbo Flooring AB
Box 9046, 400 91 Göteborg
Sweden
Tel.: 031-89 20 00
Stockholm tel: 08-602 34 90
Kundservice tel: 031-89 20 90
info.sweden@forbo.com
www.forbo-flooring.se

185810/092016

Du hittar oss på



creating better environments

forbo

FLOORING SYSTEMS